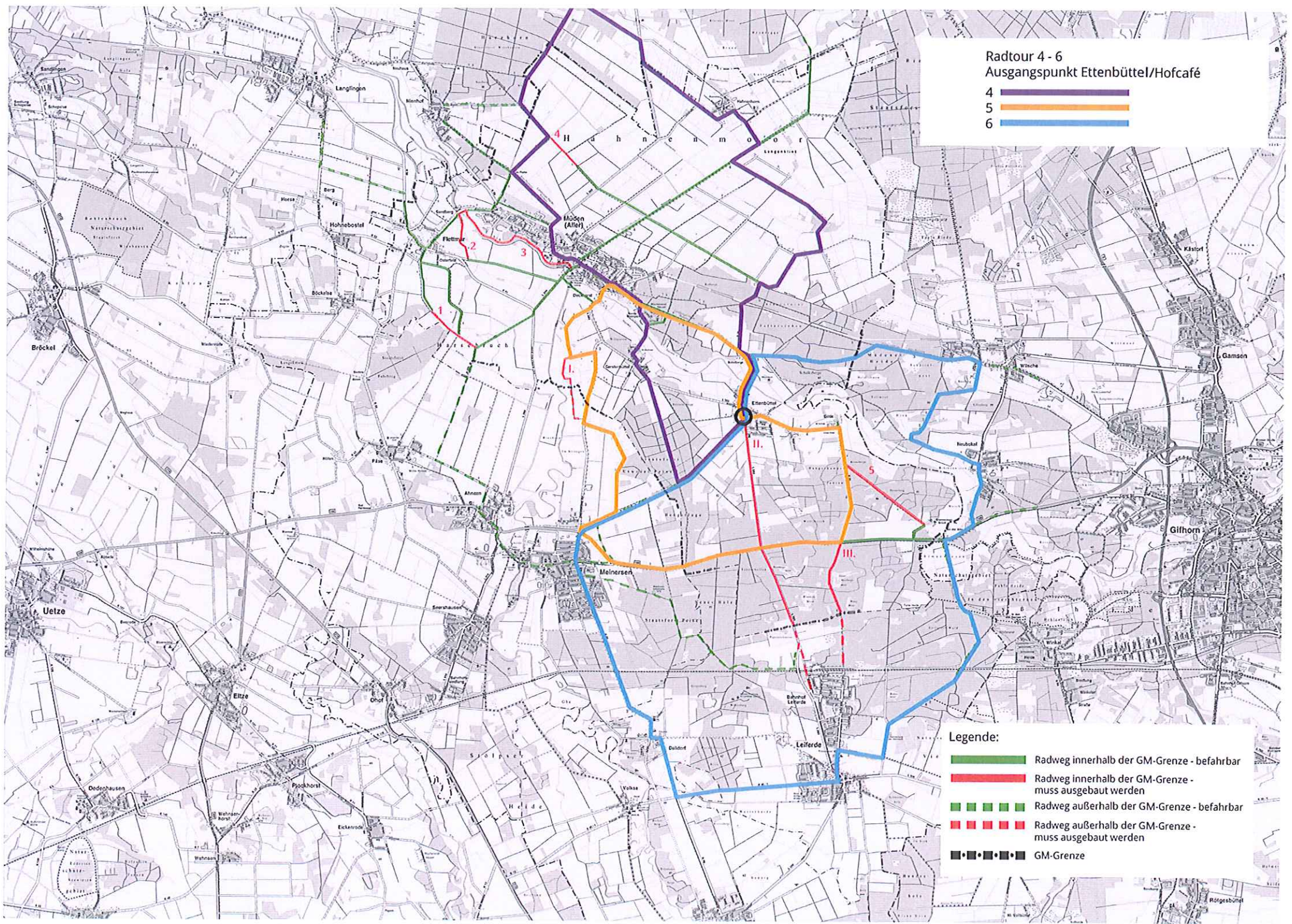







Radtour 4 - 6
Ausgangspunkt Ettenbüttel/Hofcafé

- 4 
- 5 
- 6 



- Legende:
-  Radweg innerhalb der GM-Grenze - befahrbar
 -  Radweg innerhalb der GM-Grenze - muss ausgebaut werden
 -  Radweg außerhalb der GM-Grenze - befahrbar
 -  Radweg außerhalb der GM-Grenze - muss ausgebaut werden
 -  GM-Grenze